

随时随地 如您所需



混凝土振实



绍兴欧力-卧龙振动机械有限公司

地址：中国浙江省绍兴市上虞区人民西路1801号  
电话：+86-575-82176722  
传真：+86-575-82176599  
邮编：312300  
邮箱：winfo@wolong.com  
网址：www.oli-wolong.com

版本号：V25.09 注：产品资料因不断发展而有所变更,欧力-卧龙保留最后权利

中意合资：绍兴欧力-卧龙振动机械有限公司  
SINO-ITALIAN JOINT VENTURE: SHAOXING OLI-WOLONG VIBRATOR CO., LTD.



微信公众号



网站

## 全球振动技术领导者

## Worldwide leader in vibration technology

欧力是全球最大的振动电机和气动振动器制造商之一。

欧力在全球设有19个销售子公司，36个仓库和7个制造工厂，时刻为客户提供高水准的服务。

绍兴欧力-卧龙振动机械有限公司是一家由卧龙电气集团股份有限公司（股票代码：600580）与意大利WAM集团OLI公司共同投资组建的中外合资企业。公司全套引进意大利先进的技术和工艺，专业生产各类料位器、振动电机以及振动棒等产品。

公司具有先进的设备、独特的工艺、完善的检测手段和科学的质量控制，产品已经通过“CE”“CCC”“EX”认证。现公司50%的产品出口到欧美等国家和地区。

“欧力-卧龙”追求的是品质为先、情系用户。公司愿为用户的产品能保持最佳的使用状态而倾注满腔的热情和出色的技术。

OLI is the world's top selling manufacture of Electric and Pneumatic Vibrators.

A high level of customer service is guaranteed through 19 OLI Trading Subsidiaries, 36 local warehouses and 7 manufacturing plants worldwide.

OLI-WOLONG, a joint venture invested mutually by Wolong Electric Group Co.,Ltd(600580) and Italy WAM Group O.L.I. srl, its fashionable and most advanced technology and process techniques are fully introduced from Italy, specializing in manufacturing Level indicators, MVE series motovibrators, VAF vibrating needles etc.

The company has advanced equipments, unique process, perfect test system and scientific quality control. The products had been certified with “CE” “CCC” and “EX” certificate. Now 50 percent company's products are exported to Europe, United States and other countries.

OLI-WOLONG' demands for products is Quality lies first and the company should have a deep concern about the consumers. OLI-WOLONG is willing to provide warm service and excellent technique to make consumers' products maintain their best state.

### 三大产品线 OUR 3 DIVISIONS

为客户提供最佳的解决方案  
PROVIDE CUSTOMERS WITH OPTIMAL SOLUTIONS FOR ALL REQUIREMENTS

#### 工业振动器 INDUSTRIAL VIBRATORS



振动设备用振动电机  
Electric motovibrators  
for vibrating equipments.

#### 助流产品 FLOW AIDS



解决助流问题的电动和气动振动器  
Comprehensive range of  
electric and pneumatic  
vibrators to solve any problem  
of flowability.

#### 混凝土振实 CONCRETE CONSOLIDATION



高效、可靠的混凝土  
振实用振动棒和变频器  
Internal concrete vibrators  
and converters for reliable  
and efficient concrete  
compaction.



# VH / VK

## 高频插入式混凝土振动棒



VHN/VKN



VHP/VKP

型号	棒头直径	棒头长度	棒头重量	总重量	激振力	额定电流	功率(42V)	振动范围	振幅	噪音	振实效率	电压-频率-转速 V-Hz-r/min	棒头防护等级
	[mm]	[mm]	[kg]	[kg]	[N]	[A]	[kW]	cm	mm	dB A	m <sup>3</sup> /h		
VHN38A	38	404	2.4	10.6	1700	8	0.5	45	1.8	70	20	42V (3ph), 200Hz, 12,000 r/min	IP 68
VHN50A	50	403	4.4	14.8	3080	11	0.6	60	2.0	76	25		
VHN59A	59	420	6.8	17.4	4560	12	0.9	80	2.3	76	35		
VHP50A	50	468	5.4	16.4	3760	15	0.9	70	2.1	76	40		
VHP59A	59	498	8.2	19.6	5640	17	1.1	90	2.4	79	45		
VHP65A	65	484	9.4	22.4	7330	24	1.3	110	2.6	79	50		

型号	棒头直径	棒头长度	棒头重量	总重量	激振力	额定电流	功率(230V)	振动范围	振幅	噪音	振实效率	电压-频率-转速 V-Hz-r/min	棒头防护等级
	[mm]	[mm]	[kg]	[kg]	[N]	[A]	[kW]	cm	mm	dB A	m <sup>3</sup> /h		
VKN38	38	404	2.4	14.5	1700	1.5	0.5	45	1.8	70	20	230V(3ph), 200Hz, 12000r/min	IP 68
VKN50	50	403	4.4	14.8	3080	2	0.6	60	2	76	25		
VKP50	50	468	5.2	20	3760	2.7	0.9	70	2.1	76	40		
VKP59	59	498	8.2	22.8	5640	3	1.1	90	2.4	79	45		
VKP65	65	484	9.4	24.8	7330	4.5	1.3	110	2.6	79	50		

### VH系列高频插入式混凝土振动棒

应用 混凝土振实

说明 用于混凝土振实，特点是高效、稳定、耐用

### 主要特点

工作制 S1连续工作制

输入 42V - 3ph - 200Hz

额定频率 12,000 vpm

绝缘等级 F (T° max = 155 °C)

工作温度 -20 °C / +40 °C

棒头防护等级 IP68

接线盒 聚酰胺 (尼龙+30%玻璃纤维)，带垫圈，电缆接头 IP66保护设计 用于连续使用，耐磨损

软管 6米SBR增强橡胶软管

电缆 10米橡胶电缆，带插头 (42V,3相,IP44)

### 优势

易维护

寿命长

防水好

噪音低



# CM

## 变频器



CM 11MA



CM 15MA



CM 25MA, CM 25TA



CM 35TA



CM 55TA, CM 85TA

型号	携带方式	插孔式	电缆线长度	重量	输入			输出		
					电压	电流	功率	电压	电流	功率
Type	N°	m	kg	V	A	kV	V	A	kV	
CM 11MA	手提式	1	3.5	17	230V 1ph 50Hz	2.5	0.5	42V ± 10% 3ph 200Hz	11	0.8
CM 15MA	手提式	1	3.5	25					14	1.0
CM 25MA	框架式	2	3.5	34					25	1.8
CM 25TA	框架式	2	3.5	33	5	1.8				
CM 35TA	滑轮式	3	5.0	41	6	2.6				
CM 55TA	滑轮式	3	5.0	50	9	4.0				
CM 85TA	滑轮式	4	5.0	56	12	6.2				

### 变频器匹配型号

CM 11MA	1XVHN38A	1XVHN50A	---	---	---	---
CM 15MA	1XVHN38A	1XVHN50A	1XVHN59A	---	---	---
CM 25MA	2XVHN38A	2XVHN50A	2XVHN59A	1XVHP50A	1XVHP59A	1XVHP65A
CM 25TA	2XVHN38A	2XVHN50A	2XVHN59A	1XVHP50A	1XVHP59A	1XVHP65A
CM 35TA	3XVHN38A	3XVHN50A	3XVHN59A	2XVHP50A	2XVHP59A	1XVHP65A
CM 55TA	3XVHN38A	3XVHN50A	3XVHN59A	3XVHP50A	3XVHP59A	2XVHP65A
CM 85TA	4XVHN38A	4XVHN50A	4XVHN59A	4XVHP50A	4XVHP59A	3XVHP65A

### CM系列变频器

应用 混凝土振实

说明 永磁变频变频器，为混凝土振动棒提供连续动力

### 主要特点

工作制 S1连续工作制

绝缘等级 F (T° max = 155 °C)

保护 过载保护

工作温度 -20 °C / +40 °C

接线盒 聚酰胺 (尼龙+30%玻璃纤维)，配有开关和插口 (42V,3相,IP44)

电缆 橡胶电缆带插头

### 优势

无过热

免维护

散热强

易清理



# EWO

## 电子变频器一体式振动棒



EWO 50C  
EWO 59C  
EWO 65C



EWO 38C

型号	棒头直径 [mm]	棒头长度 [mm]	棒头重量 [kg]	总重量 [kg]	激振力 [N]	额定电流 [A]	功率(230V) [kW]	振动范围 cm	振幅 mm	噪音 dB A	振实效率 m <sup>3</sup> /h	电压- 频率-转速 V-Hz-r/min	棒头 防护等级
EWO 38C	38	404	2.4	14.5	1700	1.5	0.5	45	1.8	70	20	230V (3ph) 200Hz 12000r/min	IP 68
EWO 50C	50	468	5.2	20.0	3760	2.7	0.9	70	2.1	76	40		
EWO 59C	59	498	8.2	22.8	5640	3.0	1.1	90	2.4	79	45		
EWO 65C	65	484	9.4	24.8	7330	4.5	1.3	110	2.6	79	50		

变频器		
输入电压	输入频率	输入电流
230V +10% -15% 1ph	50/60Hz ± 5%	5.5A

### EWO系列电子变频器一体式振动棒

应用 混凝土振实

说明 电缆中配有紧凑型电子变频器，具有高离心力、恒速和高耐磨性

### 主要特点

工作制	S1连续工作制
额定频率	12,000 vpm
绝缘等级	F (T <sup>9</sup> max = 155 °C)
防护等级	棒头IP68 变频器外壳IP66 逆变器有过流、过压、过温和短路保护
工作温度	-20 °C / +40 °C
内置开关	配有加强垫圈
软管	6米SBR增强橡胶软管
电缆	10米橡胶电缆，带漏电保护插头
变频器	铸铝壳，重量轻 (3KG)

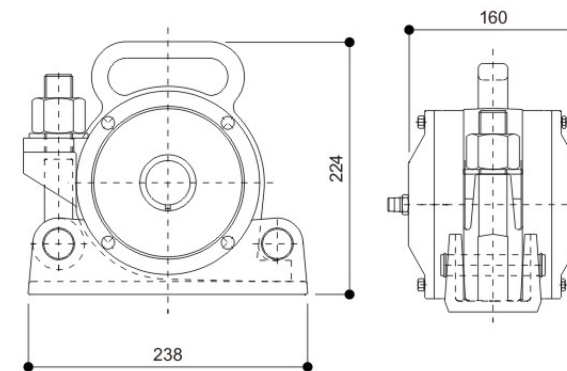
### 优势

- 安全可靠
- 易操作
- 无过热
- 易维护



# OPV

## 高效外置式气动振动器



型号	激振力	力矩	转速	耗气量
	N	kg*cm	R/MIN	L/MIN
OPV2700C	27000	1.95	16000	1800
OPV4000C	40000	2.96	15200	1800
OPV6000C	60000	5.4	14500	1800

### OPV系列高效外置式气动振动器

应用 现场浇筑混凝土模板  
预制混凝土模具

### 主要特点

工作压力	6bar
送气质量	Class 5.4.4
工作温度	-10 °C / +60 °C
最大噪音级	103 dB(A)
工艺	偏心转子
材质	钢和铸铁

### 优势

- 易操作
- 免维护
- 无电气元件



# MVE

## 高频振动电机



型号	激振力		转速 rpm	功率 kW	频率 Hz	电流A		重量 kg	图号 FIG
	kg	kN				42V△	220V/380V		
MVE 290/6N-HF-10A0	294	3	6000	0.27	200	5(Y)	0.92/0.53	4.6	10A0
MVE 1530/6N-HF-38E0	1373	14	6000	1.0	200	15.3	2.80/1.62	12	38E0
MVE 1530/6N-HC-38A0	1373	14	6000	1.0	200	15.3	2.80/1.62	15	38A0
MVE 1300/6N-HF-50A0	1430	14.5	6000	1.3	100	23.0	4.22/2.44	22	50A0
				1.6	200	23.9	4.38/2.53		
MVE 1300/6N-HF-53A0				1.3	100	23.0	4.22/2.44	31	53A0
				1.6	200	23.9	4.38/2.53		
MVE 1300/6N-HC-50A0				1.3	100	23.0	4.22/2.44	29	50C
				1.6	200	23.9	4.38/2.53		
MVE 2000/6N-HF-53A0	1907	19	6000	1.3	100	/	4.22/2.44	30	53A0
				1.6	100	26.0	/		
MVE 2000/6N-HC-50A0				1.6	200	23.9	4.38/2.53	28	50C
MVE 2000/9N-HF-53A0	2059	20	7200	1.5	120	27.5	5.02/2.9	30	53A0
MVE 2000/9N-HF-53A0	2156	21	9000	1.5	150			30	53A0
MVE 2000/9N-HC-50A0				1.5	150			28	50C
MVE2400/6N-HF-53A0	2383	24	6000	1.6	200	23.9	4.38/2.53	30.6	53A0
MVE 2000/6N-HF-53A0 (6306球轴承)	1907	19	6000	1.3	100	/	4.22/2.44	30	53A0
				1.6	100	26.0	/		

### MVE系列高频振动电机

应用 现场浇筑混凝土模板  
 说明 外置高频电动振动器，分为固定式和快装式

### 主要特点

工作制 S1连续工作制  
 工作温度 -10℃ / +40℃  
 最大噪音级 85 dB(A) 1米距离处  
 材质 钢和铸铁  
 选项 电缆和接线盒树脂灌封

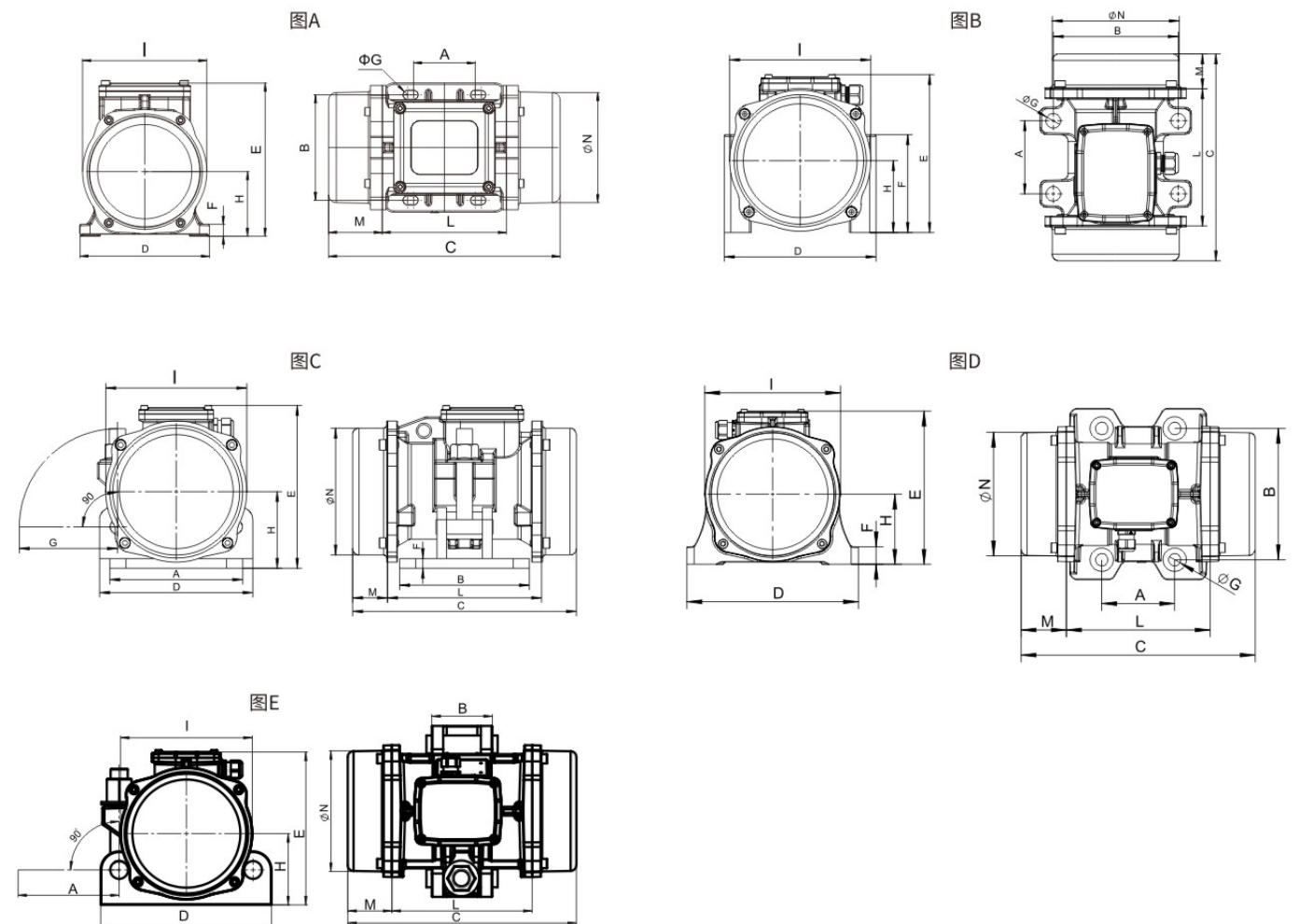
### 优势

经久耐用  
 运行高效  
 便于安装



# MVE

## 高频振动电机



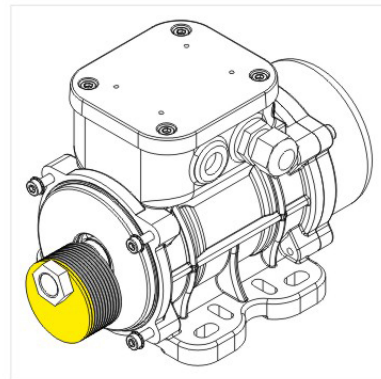
型号	A	B	C	D	E	F	ΦG	H	I	L	M	ΦN	电缆接头 Cable Gland	图号 Fig
MVE 290/6N-HF-10A0	62-74	106	213	130	136	10	9	50	96	123	45	86	M20*1.5	A
MVE 1530/6N-HF-38E0	90	154	255	187	195	120.5	18	88.5	174	169	43	156.4	M25*1.5	B
MVE 1530/6N-HC-38A0	164	160	276	189	201	12	121	94.5	174.0	190	43	156.4	M25*1.5	C
MVE 1300/6N-HF-50A0	120	170	321	208	211	22	17	96	185	197	62	170	M20*1.5	D
MVE 1300/6N-HF-53A0	100	180	321	235	210	24	17	96	186	197	62	170	M25*1.5	D
MVE 1300/6N-HC-50A0	142	85	321	230	214	/	/	100	185	197	62	170	M25*1.5	E
MVE 2000/6N-HF-53A0	100	180	321	235	210	24	17	96	186	197	62	170	M25*1.5	D
MVE 2000/6N-HC-50A0	142	85	321	230	214	/	/	100	185	197	62	170	M25*1.5	E
MVE 2000/9N-HF-53A0	100	180	321	235	210	24	17	96	186	197	62	170	M25*1.5	D
MVE 2000/9N-HC-50A0	142	85	321	230	214	/	/	100	185	197	62	170	M25*1.5	E
MVE 2400/6N-HF-53A0	100	180	321	235	210	24	17	96	186	197	62	170	M25*1.5	D



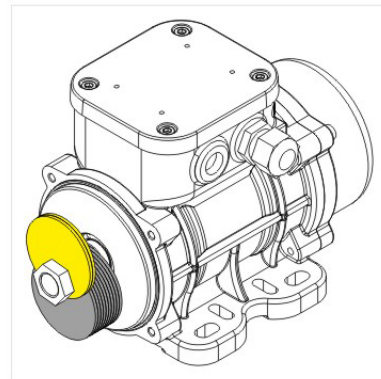
# MVE

## 高频振动电机

### 激振力调节



100%激振力



正确调节

MVE 290/6N -HF-10A0				MVE 1530/6N -HF-38E0 MVE 1530/6N -HC-38A0				MVE 1300/6N -HF-50A0 MVE 1300/6N -HF-53A0 MVE 1300/6N -HC-50A0			
200HZ				200HZ				200HZ			
偏心块	Φ48*2 共18PC			偏心块	R63*2 共12PC			偏心块	R73*3 共10PC		
百分比	方式	kg	Lb	百分比	方式	kg	Lb	百分比	方式	kg	Lb
100%	每边9片	297	655	100%	每边6片	1373	3027	100%	每边向上翻1片	1430	3153
75%	每边向上翻1片	222	491	76%	每边向上翻1片或5片	1043	2300	66.7%	每边去掉1片向上翻1片	953	2101
55.5%	每边向上翻2片	164	363	58%	每边向上翻2片或4片	796	1755	33.3%	每边向上翻2片	477	1052
33.3%	每边向上翻3片	98	218	50%	每边向上翻3片	686	1513				

MVE 2000/6N -HC-50A0				MVE 2000/9N -HF-53A0 MVE 2000/9N -HC-50A0				MVE 2400/6N -HF-53A0			
200HZ				150HZ				200HZ			
偏心块	R73*3 共8PC			偏心块	R73*1.5 共8PC			偏心块	R73*3 共10PC		
百分比	方式	kg	Lb	百分比	方式	kg	Lb	百分比	方式	kg	Lb
100%	每边4片	1907	4204	100%	每边4片	2156	4753	100%	每边5片	2383	5254
75%	每边去掉1片	1430	3153	75%	每边去掉1片	1617	3564	60%	每边向上翻1片	1430	3153
50%	每边向上翻1片	953	2102	50%	每边向上翻1片	1078	2376	20%	每边向上翻2片	477	1051

MVE 1300/6N -HF-50A0 MVE 1300/6N -HF-53A0 MVE 1300/6N -HC-50A0						MVE 2000/6N -HF-53A0					
100HZ						100HZ					
偏心块	R73*3 共10PC					偏心块	R73*3 共8PC				
Hz	rpm	百分比	方式	kg	Lb	Hz	rpm	百分比	方式	kg	Lb
100	6000	100%	每边向上翻1片	1430	3153	100	6000	100%	每边4片	1907	4203
90	5400	81%	每边向上翻1片	1158	2554	90	5400	81%	每边增加1片	1930	4256
80	4800	64%	每边向上翻1片	915	2018	80	4800	64%	每边增加1片	1525	3363
70	4200	82%	每边5片	1168	2575	70	4200	82%	每边增加1片	1168	2575
60	3600	60%	每边5片	858	1892	60	3600	60%	每边增加1片	858	1892
50	3000	42%	每边5片	596	1314	50	3000	42%	每边增加1片	596	1314
40	2400	27%	每边5片	381	841	40	2400	27%	每边增加1片	381	841
30	1800	15%	每边5片	215	473	30	1800	15%	每边增加1片	214	473
20	1200	7%	每边5片	95	210	20	1200	7%	每边增加1片	95	210



# EC

## 电子变频控制柜



电气系统

### 提供整体解决方案

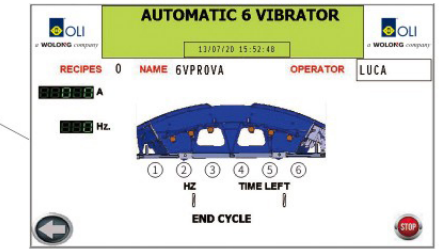
每个施工现场或预制工厂都有自己的特点和需求。在对生产过程进行详细分析后，OLI为客户提供量身定制的解决方案，以优化现场的生产率。



OLI提供的系统

### 具有多种输出电压和频率移动控制柜，可拖动2-10台电机

- 固定控制柜搭配配电箱，以更好地分配电缆
  - 固定控制柜搭配遥控器
  - 固定控制柜搭配专用PLC和软件
- 此外，OLI还为预制工厂设计和提供全自动化的解决方案，以满足客户“工业4.0”的需求。



功率kW	4KW			5.5KW			7.5KW			11KW			15KW		
变频箱型号	EC42-4M 4KW-400	EC220-4M 4KW-220	EC400-4M 4KW-400	EC42-4M 5.5KW-400	EC220-4M 5.5KW-220	EC400-4M 5.5KW-400	EC42-4M 7.5KW-400	EC220-4M 7.5KW-220	EC380-4M 7.5KW-400	EC42-6M 11KW-400	EC220-6M 11KW-220	EC400-6M 11KW-400	EC42-8M 15KW-400	EC220-8M 15KW-220	EC400-8M 15KW-400
输入电压ACV	380	220	380	380	220	380	380	220	380	380	220	380	380	220	380
输出电压ACV	42	220	380	42	220	380	42	220	380	42	220	380	42	220	380
输出频率Hz	200	200	200	200	200	200	200	200	200	200	200	200	200	200	200
功率kW	4	4	4	5.5	5.5	5.5	7.5	7.5	7.5	11	11	11	15	15	15
总输出电流A	90	16	10	118	20	13	154	30	17	226	42	25	290	55	32
插口数量	4	4	4	4	4	4	4	4	4	6	6	6	8	8	8
每插口电流A	22.6	4.0	2.5	29.4	5.0	3.3	38.5	7.5	4.3	37.7	7.0	4.2	36.2	6.9	4.0
电机数量	4	4	4	4	4	4	4	4	4	6	6	6	8	8	8
尺寸	800*600*300														
小车可选(标配无)	无														
颜色	RAL7035														

### 型号说明:

EC42-4M 4KW-380

